

WE PROVIDING

SMART IDEAS

TO GROW YOUR BUSINESS

esc

PROGETTO DI BUSINESS INTELLIGENCE



Power BI



Sommario

1. Chi siamo	2
2. Cosa offriamo per la PMI	3
3. Introduzione a Power BI	4
4. Il progetto di "Business Intelligence con ESC"	8
5. Perché scegliere di fare un "Progetto di Business Intelligence" con ESC?.....	9

Chi siamo

ESC o “Enterprise Software Consulting” è una società consulenziale, gestionale ed informatica, che dal 2003 offre sul mercato progetti in grado di trasformare processi aziendali obsoleti, lenti e a basso valore aggiunto in nuovi punti di forza, competitività e redditività.

Il nostro team di sviluppatori, consulenti informatici ed analisti gestionali aiuta le aziende a riconoscere i propri bisogni, punti di debolezza o esigenze e trasformarle attraverso i dati aziendali in vere e proprie soluzioni.

“Esc aiuta a creare organizzazioni più coinvolte che superano costantemente i loro concorrenti, progettando cultura e consapevolezza sul valore dei dati...”

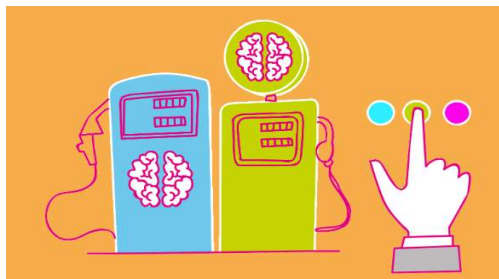
Il nostro lavoro si basa su comprovate competenze gestionali ed attraverso la valorizzazione dei dati ed intuizioni sviluppiamo soluzioni per avviare cambiamenti sostenibili. Aiutiamo a cambiare la mentalità in modo che le persone trovino soddisfazione in ciò che fanno ed aiutiamo la loro interconnessione e collaborazione.

“Connettere le persone al loro scopo e dare loro qualcosa più grande in cui credere porterà a imprese più efficienti e redditizie”

Diamo ai leader strumenti non invasivi per costruire organizzazioni allineando dipendenti, clienti e mondo esterno.

Cosa offriamo per la PMI

Offriamo progetti di Business Intelligence



Mettiamo a disposizione le nostre tecniche e competenze per permettere all'utente finale di ottenere le informazioni il prima possibile e nella maniera più semplice possibile, senza il supporto continuo del personale informatico. Un modo innovativo, quindi, di definire la reportistica e l'analisi dei dati per soddisfare bisogni e flessibilità di ogni fruitore.

Offriamo supporto consulenziale informatico e gestionale



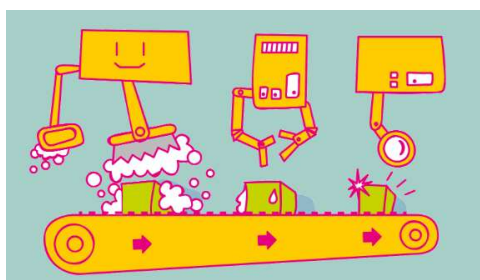
Il nostro team con esperienza su più settori e strumenti gestionali ha sviluppato un forte know-how per quanto riguarda i processi e flussi informativi aziendali. Questo permette di assistere il cliente nello svolgimento delle proprie attività, nel perseguire i propri obiettivi, attraverso opinioni, pareri, soluzioni, strategie ed idee.

Offriamo sviluppi per applicazioni web



Per facilitare la gestione aziendale e garantire una maggior fruibilità delle informazioni, sviluppiamo "Web Application" che garantiscono soluzioni ad alta produttività ed efficienza. In maniera funzionale e semplice, infatti, tutti i dati necessari per raggiungere gli obiettivi di business sono sempre disponibili online.

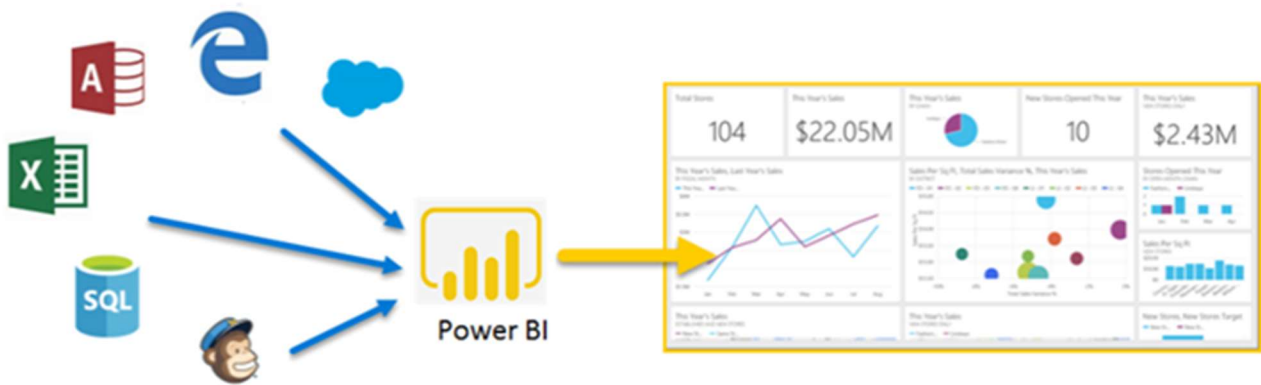
Offriamo soluzioni progettuali di "data cleaner"



Ottenere e mantenere la qualità del dato è un fattore determinante ed imprescindibile per affrontare e incrementare attività di business. Le soluzioni da noi proposte mirano a sviluppare un ciclo continuo e regolare per mantenere i dati legacy fino alla massima qualità, integrità e coerenza standard.

Introduzione a Power BI

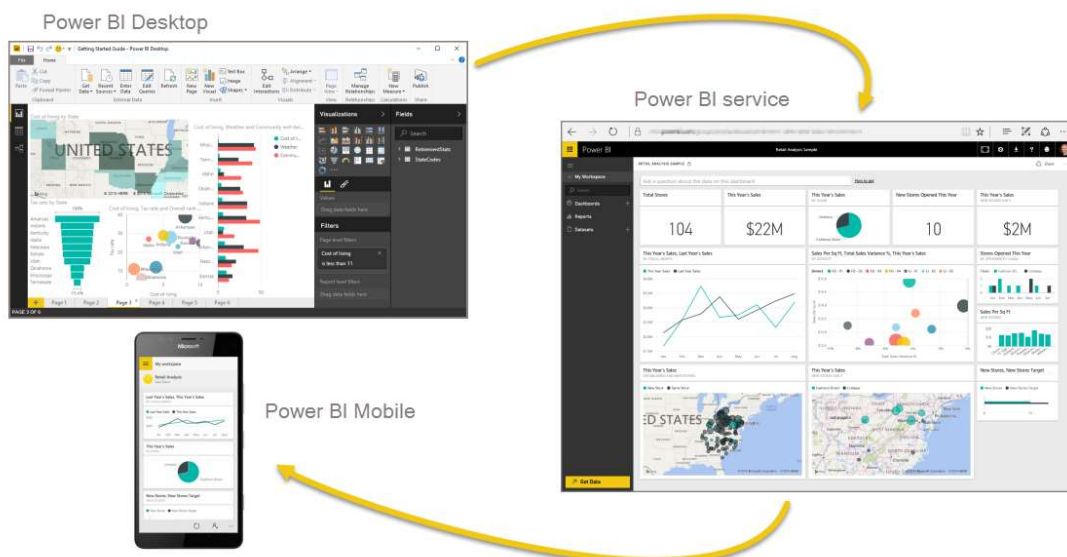
Power BI è una soluzione di analisi business che ti permette di visualizzare i tuoi dati e condividere informazioni dettagliate nella tua organizzazione oppure incorporarle nella tua app o nel tuo sito Web. Connettiti a centinaia di origini dati e dai vita ai tuoi dati con i dashboard e i report attivi.



Gli elementi di Power BI

Power BI è costituito da:

- Un'applicazione desktop di Windows denominato **Power BI Desktop**
- Un SaaS online (*Software come servizio*) servizio chiamato il **servizio Power BI**
- Power BI **App per dispositivi mobili** per dispositivi Android, iOS e Windows



Questi tre elementi —Power BI Desktop, il servizio e le App per dispositivi mobili— sono progettati per consentire agli utenti di creare, condividere e utilizzare informazioni aziendali dettagliate in modo che serve, o il proprio ruolo, in modo più efficace.

Punti di forza dello strumento

Tutti i dati, ovunque si trovino

Fogli di calcolo di Excel, servizi cloud, dati di streaming e database locali: indipendentemente da dove si trovano i dati o dal relativo formato, puoi ottenere una vista completa delle metriche chiave per il tuo business.



Sempre in formato e in tempo reale

Individua immediatamente gli aspetti del tuo business che richiedono attenzione, con i dashboard di Power BI in tempo reale. Risolvi i problemi non appena si verificano e cogli le opportunità non appena si presentano.

La fine del caos: tutti sulla stessa lunghezza d'onda

Consenti al tuo team di prendere decisioni in modo rapido e sicuro, offrendo una vista unificata del business. I gruppi di Power BI ti permettono di collaborare con i principali stakeholder, per garantire che tutti usino i dati appropriati.



Prendi decisioni basate sui dati, ovunque ti trovi

Tieni sotto controllo i dati, ovunque ti trovi. Grazie ad app native abilitate per il tocco per Windows, iOS e Android, puoi accedere a tutti i dati ovunque ti trovi.

Power BI Pro

€8,40

Prezzo mensile per utente

Prezzo vantaggioso rispetto ai Competitor

Business Intelligence moderna e in **modalità self service**. Collaborazione, pubblicazione, condivisione e analisi ad hoc. Servizio web completamente gestito da Microsoft.

Affidati a uno dei cloud di business intelligence più grandi

Crea e condividi visualizzazioni interattive dei dati tra data center globali, inclusi i cloud nazionali, per rispettare le tue esigenze a livello di **conformità e regolamentazione**.



Affidati a più di un decennio di leadership nel settore

Per 12 anni consecutivi **Gartner** ha riconosciuto Microsoft come leader nel Magic Quadrant tra le piattaforme di analisi e business intelligence.

Figure 1. Magic Quadrant for Analytics and Business Intelligence Platforms



Source: Gartner (February 2019)

Gartner classifica Leader quelle aziende che si distinguono sia per **completezza della visione** d'insieme che per **utilità e attualità del prodotto**

Costruzione di gerarchie in base al ruolo

Il modo di usare Power BI può variare in base al **ruolo** ricoperto all'interno di un progetto o di un team. Gli altri utenti, in altri ruoli, potrebbero usare Power BI in modo diverso.

Ad esempio, può capitare che un utente usi principalmente il **servizio Power BI** e che i suoi colleghi addetti a calcoli e report aziendali usino invece **Power BI Desktop** per creare i report e pubblicarli nel servizio Power BI, dove l'utente iniziale può visualizzarli. Un altro collega, vendite, potrebbe essere Usa principalmente loro **app Power BI per telefoni** per monitorare lo stato di avanzamento nelle rispettive quote di vendita e approfondire nuovi dettagli di lead di vendita.



Controllo in modo sicuro



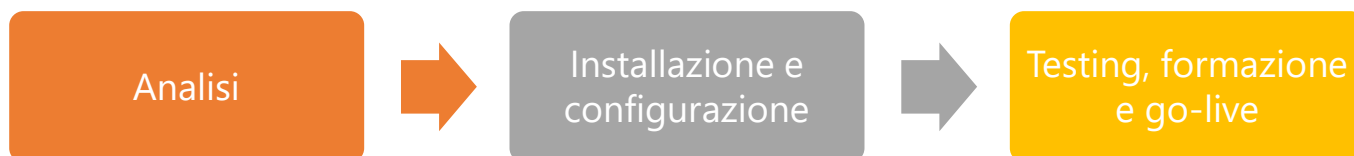
Gestisci l'accesso degli utenti e la sicurezza da un'unica **posizione centrale**. Non devi più gestire soluzioni di business intelligence sparse tra diversi team dell'organizzazione.

- Controlla l'accesso in base ai singoli utenti con informazioni dettagliate specifiche per i **ruoli** e **sicurezza a livello di riga**.
- Rispetta le **normative locali** relative a distribuzione dei servizi, residenza dei dati, accesso e controllo con i cloud nazionali.
- **Proteggi i tuoi dati** in modo da rispettare gli standard di conformità rigorosi e le certificazioni del settore specifico.
- Usa Azure Active Directory (AAD) incorporato per l'autenticazione degli utenti, insieme alle **credenziali di accesso** di Power BI per l'accesso alle risorse.

***Informazioni ed immagini in riferimento a quanto esposto da Microsoft Corporation**
Dettagli e video sul prodotto disponibili sulle pagine ufficiali Microsoft:*

- *Link alle presentazioni su Power BI: <https://powerbi.microsoft.com/it-it/what-is-power-bi/>*
- *Link ai video su Power BI: <https://youtu.be/yKTSLffVGbk>*

Il progetto di "Business Intelligence con ESC"



Un normale progetto di Business Intelligence con ESC si suddivide principalmente in 3 fasi:

1. **Analisi**

Nella prima fase di analisi vengono discusse le esigenze del cliente per individuare il perimetro di progetto e poter definire un'offerta sia in termini di costi che tempi di realizzazione. Nello specifico vengono identificate:

- Quali aree di lavoro verranno incluse nel progetto e quali in linea di massima dovranno essere gli output per ogni area
- Dove sono situati i dati che andranno ad alimentare il progetto e le metodologie per accedere agli stessi
- Quali saranno potenzialmente gli utenti utilizzatori di Power BI e il loro relativo ruolo nel progetto

Con queste informazioni si potrà procedere alla definizione dell'offerta di progetto.

2. **Installazione e Configurazione**

Con riferimento all'analisi svolta ed al progetto individuato si passa alla sua implementazione, che comprende le seguenti attività:

- Installazione dei software utilizzati per il completamento del progetto, tra cui Microsoft Power BI e il relativo gateway, il software di ETL per l'estrazione, trasformazione e caricamento dei dati, installazione di un database in appoggio all'elaboratore.
- Costruzione degli opportuni flussi informativi, che verranno puliti e potranno permettere la creazione del data warehouse che conterrà tutti i dati utili per l'estrazione delle statistiche aziendali.
- Realizzazione dei report e dashboard necessari all'utente finale.

3. **Testing e Go Live**

Una volta realizzato l'intero progetto vengono svolti dei test per validare la correttezza degli output e la formazione alla navigazione degli output creati.

Sono proposte anche agli utenti più "evoluti" delle giornate di formazione per offrire maggiore autonomia nella modifica di report e dashboard.

E' richiesto inoltre come **prerequisito** necessario per l'implementazione del progetto di mettere a disposizione un server (anche non dedicato) per l'installazione dei software, che abbia una buona connessione alla rete ed alle fonti dati da cui verranno reperiti i dati.

Perché scegliere di fare un “Progetto di Business Intelligence” con ESC?

Perché scegliere ESC?

ESC, grazie all’esperienza ed alla formazione dei membri del suo team, dispone di un know-how che permette di realizzare progetti su vari settori e situazioni informative diversificate.

Inoltre, il nostro approccio operativo presenta una serie di vantaggi:

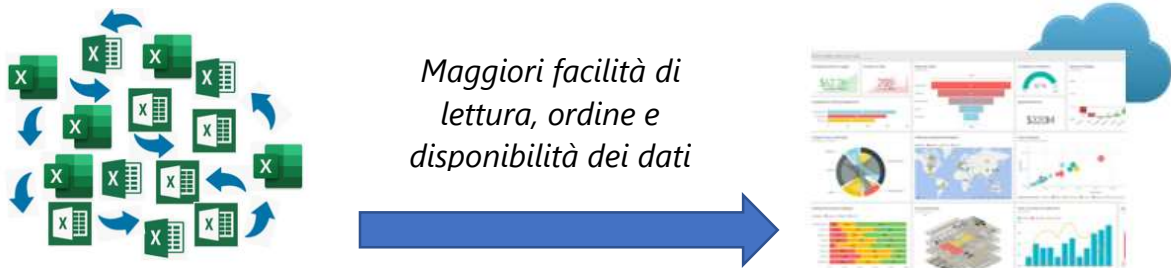
- Cerchiamo di costruire progetti che non siano invasivi a livello strutturale informatico e che permettano in ogni momento al cliente di sentirsi libero di effettuare dei cambiamenti
- Vogliamo proporre una formula di Business Intelligence “Self-Service” ovvero che permette all’utente di non dover dipendere sempre dallo sviluppatore, anzi l’utente stesso può, ovviamente con dovute gestioni delle autorizzazioni, modificare la struttura dei propri report e dashboard
- Il nostro progetto inizialmente comporta l’introduzione di un ETL, che ci permette di aggiungere ulteriori potenzialità di calcolo, connettori per lettura dati e gestione dei flussi informativi prima che questi arrivino all’interno dello strumento di Power BI

Perché ESC ha scelto Power BI?

La nostra scelta di utilizzare Power BI come strumento di Business Intelligence è dovuta alla comprovata affidabilità di uno strumento semplice e intuitivo ed alla **grande community di utilizzatori, sviluppatori e terzisti**.

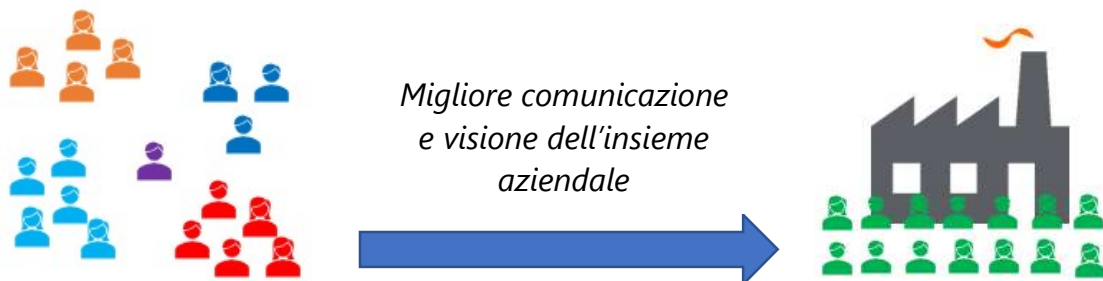
Avere un network ampio e molto dinamico garantisce al prodotto di avere continui feedback sulle necessità degli utilizzatori, segnalazioni sempre in tempo reale e continui scambi di opinioni che permettono di avere continui e gratuiti aggiornamenti e periodicamente nuovi oggetti visivi utilizzabili nel marketplace per rispondere alle esigenze del mercato.

Le aziende di oggi sono delle “grandi utilizzatrici di Excel e tabelle statiche” che però comportano un grande dispendio di energie; Power Bi è uno strumento **molto vicino ad Office 365**.



Chiunque disponga di un grande quantitativo di dati dispersi su più fonti (tra cui fogli Excel o database Access) ha la giusta occasione per migliorarsi e connettere tutte le informazioni con facilità, avendo poi la possibilità di effettuare analisi, pubblicare e condividere rapidamente i risultati con metodi nuovi.

Proprio questa potenzialità nella **condivisione delle informazioni** su dispositivi, sia fissi che mobili, offre la possibilità di avere informazioni in grado di organizzare al meglio il lavoro e di avere una visione più completa per prendere le decisioni.



Le aziende generano costantemente una quantità di dati molto elevata, la cui corretta analisi e gestione è fondamentale per assicurare un corretto funzionamento di tutta l'organizzazione. Con Power BI è possibile rimanere sempre informato e aggiornato sulle novità che interessano la propria azienda ed essere avvisati nel momento in cui i dati subiscono delle variazioni.

Applicabile in diversi settori, che vanno dalla produzione alla vendita al dettaglio e dalle assicurazioni alle telecomunicazioni, Power BI risulta uno **strumento di business intelligence trasversale ad aree e processi**; e permette in tempo reale di prendere decisioni informate.